



Benha University
Benha Faculty of Engineering
Construction Engineering and Management Program

دليل التسهيلات المادية الداعمة لبرنامج هندسة وإدارة التشييد



2022-2023

الفهرس

رقم الصفحة	الموضوع
2	اولا : لجنة إعداد التسهيلات المادية الداعمة لبرنامج هندسة وإدارة التشييد
2	ثانيا : مقدمة
2	ثالثا : بيان عن كفاية الموارد المادية "القاعات و المعامل طبقا لاعداد الطلاب"
7	رابعا: التسهيلات الاضافية المتاحة بالبرنامج لدعم العملية التعليمية
7	(1) التسهيلات التعليمية بالقاعات الدراسية:
7	(2) الاجراءات الامنية بالقاعات الدراسية:
7	(3) خدمات عامة:
7	(4) خدمات الطلاب:
7	(5) الانشطة الطلابية:
9	خامسا: مكتب البرامج الخاصة – الدور الاول علوى
11	سادسا: مكتبة الكلية – الدور الرابع علوى
13	سابعا: العيادة الطبية – الدور الارضى
17	ثامنا: المعامل والورش الخاصة ببرنامج هندسة وإدارة التشييد
18	حصر المعامل والورش الخاصة ببرنامج هندسة وإدارة التشييد طبقا لللائحة القديمة
19	حصر المعامل والورش الخاصة ببرنامج هندسة وإدارة التشييد طبقا لللائحة الجديدة
21	• معمل الكيمياء – الدور الارضى
24	• معمل الفيزياء – الدور الارضى
25	• ورشة الخراطة والفرايز – الدور الارضى
26	• معمل الخرسانة
29	• معمل المساحة
32	• معمل الري والهيدروليكا
34	• معمل الصحية
36	• معمل التربة والأساسات
38	• معمل الحاسب الألى
38	(1) أجهزة ومعامل الحاسب الألى
39	(2) المقررات التي تستخدم معمل الحاسب الألى
40	(3) البريد الإلكتروني الرسمى للبرنامج
40	(4) مواقع التواصل الإجتماعى الرسمية للبرنامج
42	(5) ملفات الإنجاز الإلكتروني للطلاب
43	تاسعا: المرفقات

أولاً: لجنة إعداد دليل التسهيلات المادية الداعمة:

م	الاسم	الصفة
1	د. احمد يوسف كمال الدين	رئيسا
2	د. رشا محي الدين	عضو
3	د.أحمد سعيد الساعي	عضو
4	م.أحمد اسماعيل	عضو
5	م.محمد مجدي	عضو
6	م.محمد محسن	عضو

ثانياً : مقدمة

تتوافر للبرنامج المباني والمرافق والتسهيلات الداعمة والتجهيزات الملائمة لطبيعة البرنامج ولانشطة التدريس و التعلم المطبقة و لاعداد الطلاب كما يتوافر المناخ الصحي المناسب من (اضاءة – التهوية – النظافة) وذلك بما يتوافق مع المواصفات المرجعية للهيئة و بما يمكنه من تحقيق رسالته وأهدافه، و يحرص البرنامج على كفاءة استخدام تلك الموارد وتنميتها.

ثالثاً : بيان عن كفاية الموارد المادية” القاعات و المعامل طبقا لاعداد الطلاب“

يتابع البرنامج مدى تناسب البنية التحتية مع أعداد الطلاب وفقا للمواصفات القياسية للهيئة القومية لضمان جودة التعليم و الاعتماد، و الجدول التالي يوضح مساحات وقاعات الدراسة بالبرنامج :

م	المساحة الأرضية والسعة				القدرة الاستيعابية			بيانات عامة				
	كفاية الطاقة الاستيعابية الإجمالية (35%-40% من إجمالي الطلبة)		كفاية المساحة الأرضية لكل طالب (1.2-1.5*2)		عدد الطلاب	الكثافة (%)	طبيعة الشرح		رقم القاعة	المدر		
	مستوفي	غير مستوفي	مستوفي	غير مستوفي			محااضرة	سكن				
1	√		√	62.4	9.6 * 6.5	2.23	44.87	28	√	√	الأول علوي	ق1
2	√		√	60	9.6 * 6.25	1.43	70.00	42	√	√	الأول علوي	ق2
3	√		√	60	9.6 * 6.25	1.58	63.33	38	√	√	الأول علوي	ق3
4	√		√	60.96	9.6 * 6.35	2.54	39.37	24	√	√	الأول علوي	ق4
5	√		√	62.4	9.6 * 6.5	2.50	40.06	25	√	√	الثاني علوي	ق5
6	√		√	60	9.6 * 6.25	2.73	36.67	22	√	√	الثاني علوي	ق6
7	√		√	60	9.6 * 6.25	3.00	33.33	20	√	√	الثاني علوي	ق7
8	√		√	60.96	9.6 * 6.35	3.05	32.81	20	√	√	الثاني علوي	ق8

ويلاحظ مدى تناسب مساحة القاعات مع اعداد طلاب برنامج هندسة وادارة التشييد

وفيما يلي عرض لرفع القاعات وصور لها:

قاعة رقم 1	
62.4	مساحة القاعة
	رسم كروكي للقاعة
	صور فوتوغرافية للقاعة

قاعة رقم 2	
60	مساحة القاعة
	رسم كروكي للقاعة
	صور فوتوغرافية للقاعة

قاعة رقم 3		مساحة القاعة
<p>60</p>		رسم كروكي للقاعة
		صور فوتغرافية للقاعة

قاعة رقم 4		مساحة القاعة
<p>60.96</p>		رسم كروكي للقاعة
		صور فوتغرافية للقاعة

قاعة رقم 5		مساحة القاعة
<p>62.4</p>		<p>رسم كروكي للقاعة</p>
		<p>صور فوتغرافية للقاعة</p>

قاعة رقم 6		مساحة القاعة
<p>60</p>		<p>رسم كروكي للقاعة</p>
		<p>صور فوتغرافية للقاعة</p>

قاعة رقم 7	
60	مساحة القاعة
	رسم كروكي للقاعة
	صور فوتوغرافية للقاعة

قاعة رقم 8	
60.96	مساحة القاعة
	رسم كروكي للقاعة
	صور فوتوغرافية للقاعة

يعتمد البرنامج خطة دورية للصيانة لضمان صلاحية هذه التجهيزات ويفحص البرنامج سنويا من خلال استبيانات رضا الطلاب واعضاء هيئة التدريس عن التسهيلات المادية الداعمة للبرنامج و مدى توافر وصلاحية الاجهزة المتوفرة

رابعاً: التسهيلات الاضافية المتاحة بالبرنامج لدعم العملية التعليمية

يتوفر بالبرنامج التسهيلات التعليمية المطلوبة بالإضافة الى خدمات الطلاب المتاحة والانشطة الطلابية وخدمات عامة نذكر منها:

(1) التسهيلات التعليمية بالقاعات الدراسية:

- سبورة ذكية (Smart Board) بالقاعات (ق2, ق3)
- سبورة (White Board)
- مكتب (Stand) ومقعد للمحاضر
- بها شبكة انترنت فائق السرعة
- اجهزة عرض (Data Show) وبروجيكتور
- شاشة (ق7)
- وجود اجهزة تكييف

(2) الاجراءات الامنية بالقاعات الدراسية:

- اضاءة وتهوية مناسبة (نوافذ)
- كل قاعة بها مخرجان
- الباب يفتح للخارج

(3) خدمات عامة:

- يتوافر نظام حريق يشمل القاعات والمعامل
- توافر لوحات استرشادية لتوضيح المداخل والمخارج في حالة الطوارئ
- يتوافر عمال نظافة اثناء اليوم الدراسي وبعد نهايته
- توافر افراد امن للحفاظ على الامن بالبرننامج
- توفر دليل للكوارث خاص بالكلية

(4) خدمات الطلاب:

- يتوفر مكتبة تحتوي على احدث الاصدارات من الكتب التي قد يحتاج اليها الطالب

(5) الانشطة الطلابية:

- الاشتراك في المسابقات الرياضية على مستوى البرامج-الكلية -الجامعة
- الاشتراك في الانشطة الثقافية مثل القاء الشعر
- الاشتراك في الرحلات الترفيهية او التعليمية
- الاشتراك في المسابقات مثل مسابقة الطالب المثالي

وفيما يلي عرض لبعض صور هذه الانشطة:



رحلة الفيوم ربيع 22-23 (نشاط ترفيهي)

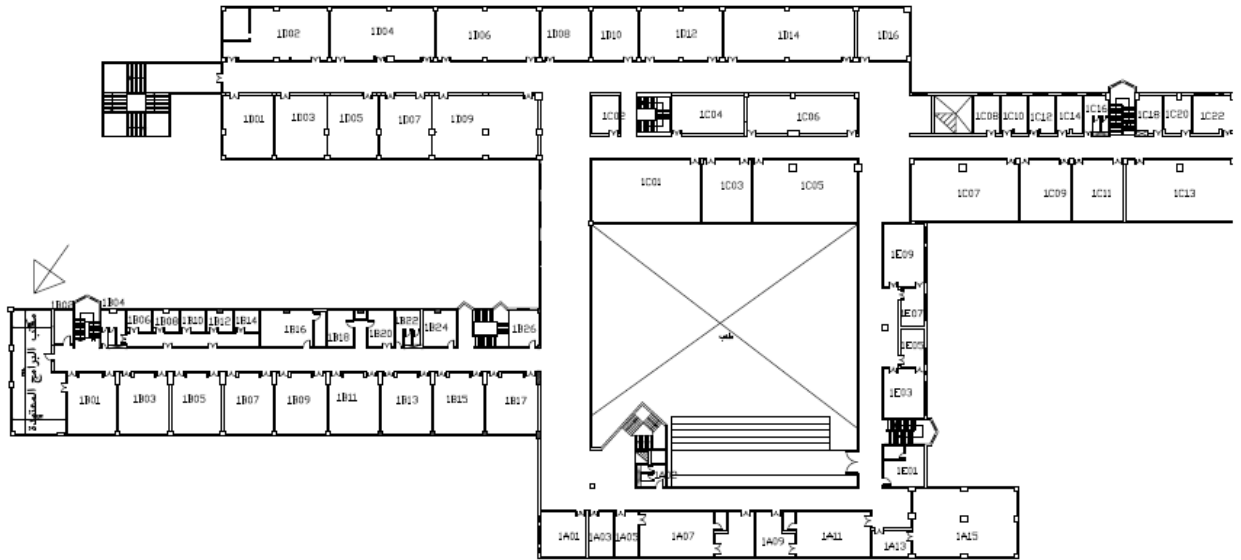


رحلة المركز القومي لبحوث المياه 21-22 (نشاط بحثي)



تكريم الطالب المثالي 22-23

• خامسا: مكتب البرامج الخاصة – الدور الاول علوى



1- مساحة المكتب :

المساحة الكلية	106 م ²
نسبة المساحة المشغولة داخل المكتب بالنسبة للمساحة الكلية	20%
نسبة المساحة المتوفرة للطلبة بالنسبة للمساحة الكلية	80%

2- أنظمة الأمن والسلامة:

النوع	لا يوجد	يوجد	العدد
1- طفاية حريق		✓	2
2- إنذار حريق	✓		-----
3- جردل رمل	✓		
4- صنوبر مياه إطفاء الحريق		✓	على مسافة 10 م *

* المسافة بين صنوبر المياه اطفاء الحريق والمكتب

3- طبيعة عمل المكتب : تعليمى ()

ادارى (✓)

4- الإضاءة:

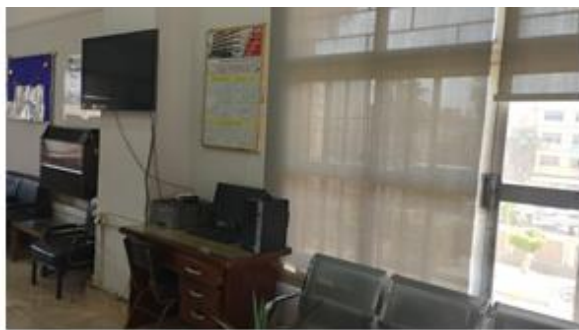
النوع	العدد	المساحة الكلية (م ²) *
اللمبات	21	
النوافذ	8	17 م ²

* ذكر المساحة الكلية للنوافذ

5- التهوية:

النوع	لا يوجد	يوجد	العدد
1- مكيفات الهواء		✓	2
2- المراوح		✓	1
3- الشفطات	✓		
4- النوافذ		✓	8

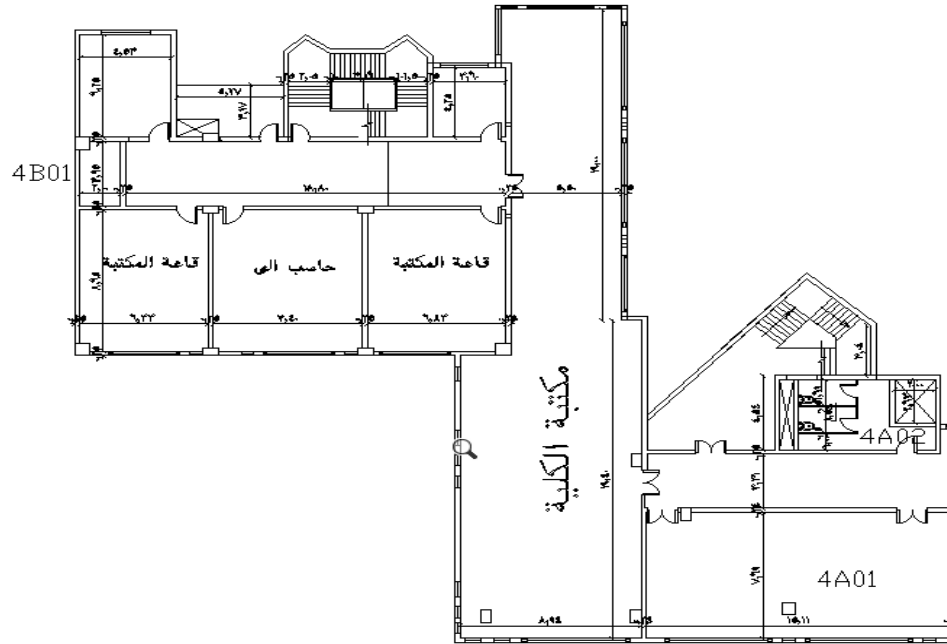
6- صور توضيحية للمكتب



1



• المكتبة - الدور الرابع علوى



1- مساحة المكتبة :

المساحة الكلية	585 م ²
نسبة المساحة المشغولة داخل المكتبة بالنسبة للمساحة الكلية	30%
نسبة المساحة المتوفرة للطلبة بالنسبة للمساحة الكلية	70%

2- أنظمة الأمن والسلامة:

العدد	يوجد	لا يوجد	النوع
4	✓		5- طفاية حريق
----		✓	6- إنذار حريق
		✓	7- جردل رمل
على مسافة 10 م *	✓		8- صنوبر مياه إطفاء الحريق

* المسافة بين صنوبر المياه اطفاء الحريق والمكتبة

3- طبيعة عمل المكتبة: تعليمي (✓)

ادارى ()

4- الإضاءة:

النوع	العدد	المساحة الكلية (م ²) *
اللمبات	45	
النوافذ	27	130 م ²

* ذكر المساحة الكلية للنوافذ

- عدد امناء المكتبة :

المؤهل الدراسي	الاسم
ليسانس اداب	1- أ / اسماء رأفت عبدالديع
ليسانس اداب	2- عصام محمد فهمي
دبلوم تجاره	3- جمال عبد الصادق
بكالوريوس تجارة	4- هويدا عثمان

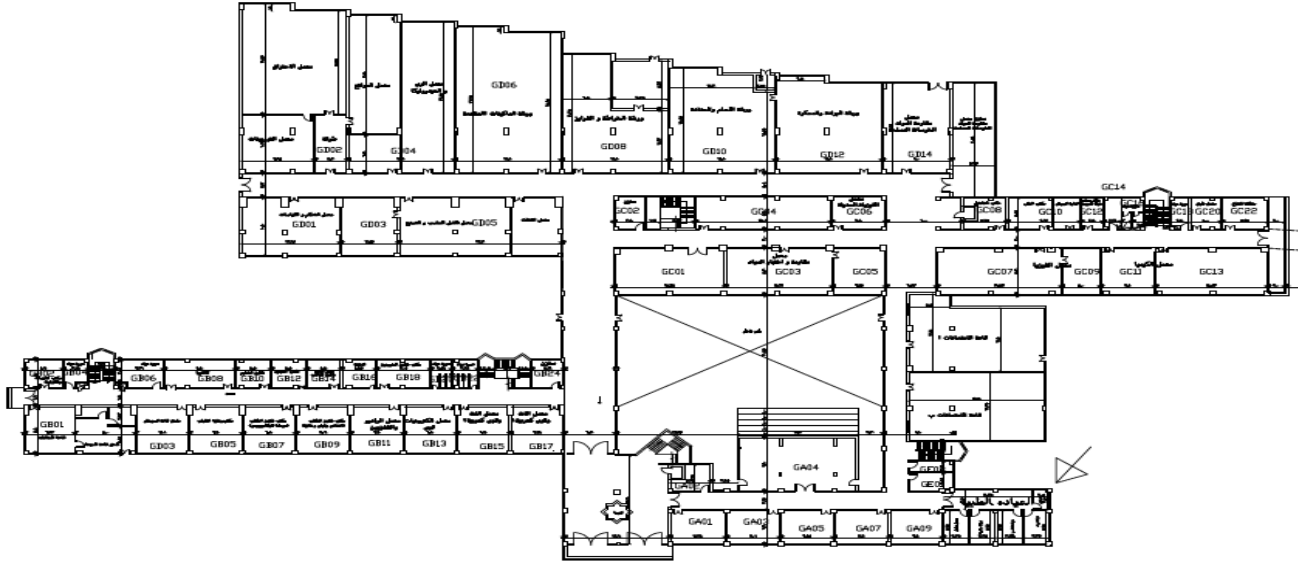
5- التهوية:

العدد	يوجد	لا يوجد	النوع
2	✓		5- مكيفات الهواء
14	✓		6- المراوح
		✓	7- الشفطات
27	✓		8- النوافذ

6- صور توضيحية للمكتبة



• سابعاً: العيادة الطبية – الدور الارضى



1- مساحة العيادة :

المساحة الكلية	137 م ²
نسبة المساحة المشغولة داخل العيادة بالنسبة للمساحة الكلية	50%
نسبة المساحة المتوفرة للطلبة بالنسبة للمساحة الكلية	50%

2- أنظمة الأمن والسلامة:

العدد	يوجد	لا يوجد	النوع
1	✓		9- طفاية حريق
----		✓	10- إنذار حريق
	✓		11- جردل رمل
	✓		12- صنوبر مياه إطفاء الحريق

* المسافة بين صنوبر المياه اطفاء الحريق والعيادة

3- طبيعة عمل العيادة : طبي (✓)

ادارى ()

4- الإضاءة:

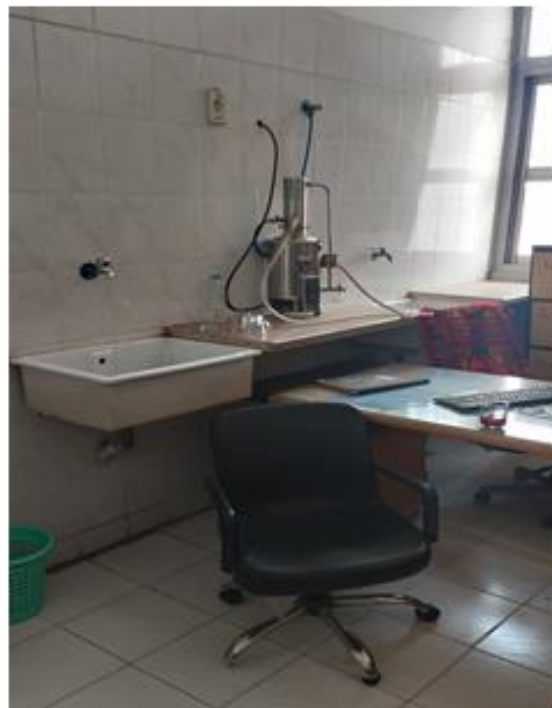
النوع	العدد	المساحة الكلية (م ²) *
اللمبات	34	
النوافذ	6	48 م ²

* ذكر المساحة الكلية للنوافذ

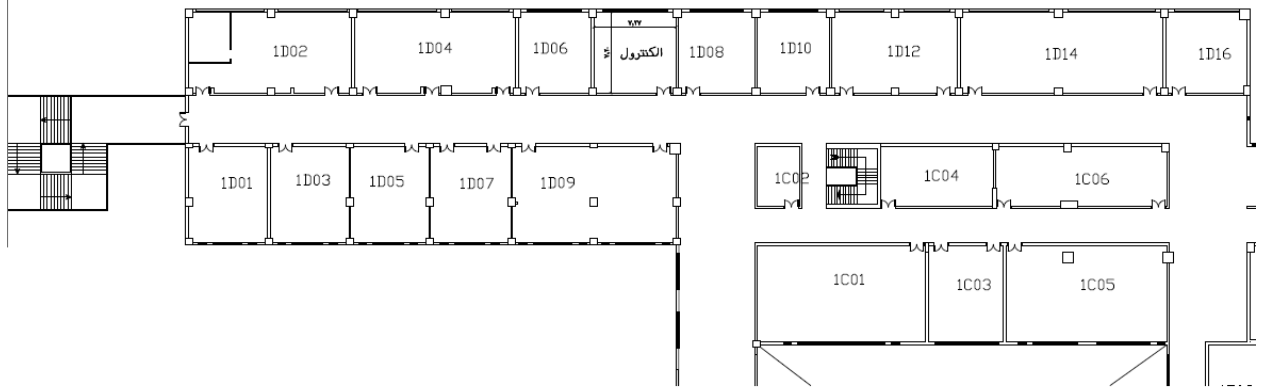
5- التهوية:

العدد	يوجد	لا يوجد	النوع
1	✓		9- مكيفات الهواء
6	✓		10- المراوح
		✓	11- الشفطات
6	✓		12- النوافذ

6- صور توضيحية للعيادة



• الكنترول – الدور الاول علوى



1- مساحة الكنترول :

المساحة الكلية	52.4 م ²
نسبة المساحة المشغولة داخل الكنترول بالنسبة للمساحة الكلية	20%
نسبة المساحة المتوفرة للطلبة بالنسبة للمساحة الكلية	80%

2- أنظمة الأمن والسلامة:

العدد	يوجد	لا يوجد	النوع
1	✓		13-طفاية حريق
-----		✓	14- إنذار حريق
		✓	15- جردل رمل
على مسافة 10 م *	✓		16- صنوبر مياه إطفاء الحريق

* المسافة بين صنوبر المياه اطفاء الحريق والكنترول

3- طبيعة عمل المكتب : تعليمى ()

ادارى (✓)

4- الإضاءة:

النوع	العدد	المساحة الكلية (م ²) *
اللمبات	6	
النوافذ	1	14 م ²

* ذكر المساحة الكلية للنوافذ

5- التهوية:

النوع	لا يوجد	يوجد	العدد
13- مكيفات الهواء	✓		
14- المراوح	✓		

		✓	15- الشفطات
1	✓		16- النوافذ

6- صور توضيحية للكنترول



ثامنا: المعامل والورش
الخاصة ببرنامج هندسة ادارة التشييد



حصص المعامل والورش الخاصة ببرنامج هندسة وادارة التشييد

اولا: حصص المعامل والورش الخاصة ببرنامج هندسة وادارة التشييد طبقا لللائحة القديمة:

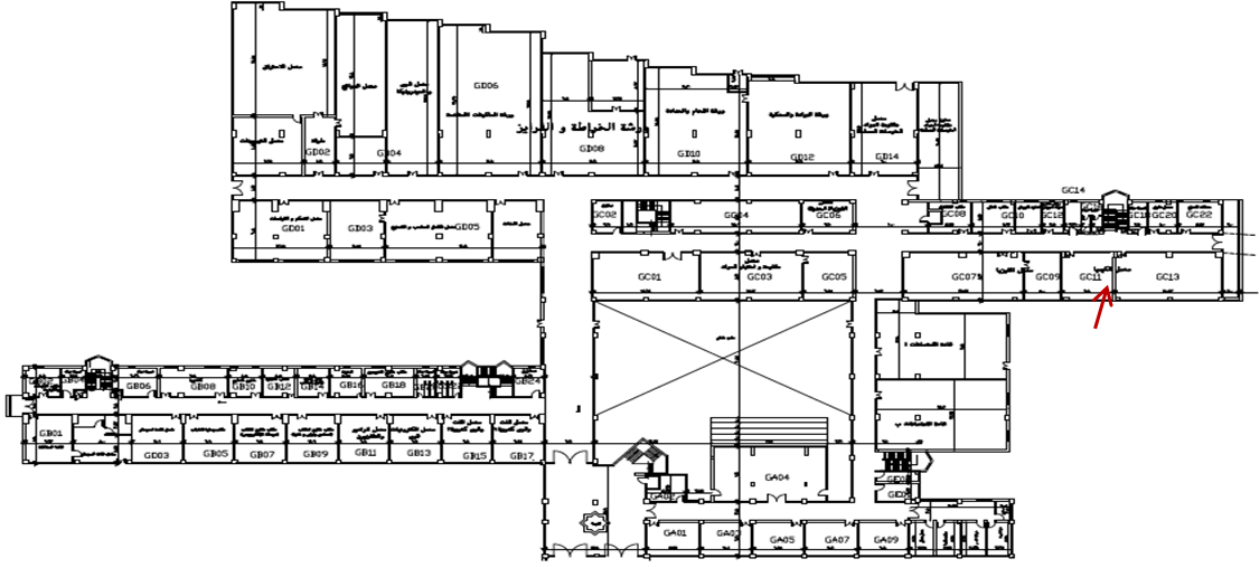
اسم المقرر	كود المقرر	اسم الفني المسؤول	مكان المعمل	الفصل		اسم المعمل او الورشة	م
				الربيع	الخريف		
General Chemistry	FRB105	أ/سميرة الرايق	الدور الارضي		√	معمل الكيمياء	1
Physics I	FRB107	أ/أم كلثوم بيومي	الدور الارضي		√	معمل الفيزياء	2
Mathematics II	FRB102	أ/ محمد عبد العظيم	الدور الثاني	√		معمل الحاسب الالي	3
Production Engineering	FRM106	أ/أشرف ابراهيم	الدور الارضي	√		ورش الفريز والمخارط	4
Physics II	FRB108	أ/أم كلثوم بيومي	الدور الارضي	√		معمل الفيزياء	5
Computer Programming	FRE110	أ/ محمد عبد العظيم	الدور الثاني	√		معمل الحاسب الالي	6
Structural Analysis-2	CMC202	أ/ محمد عبد العظيم	الدور الثاني	√		معمل الحاسب الالي	7
Properties Engineering Materials	CMC203	أ/ طارق امام	الدور الأرضي بجوار الورش		√	معمل الخرسانة و المواد	8
CAD for Civil Engineering	CMC206	أ/محمد عبد العظيم	الدور الثاني	√		معمل الحاسب الالي	9
Surveying for Engineers-1	CMC207	أ/اسامه القرش	الدور الأرضي امام معمل التطبيقات		√	معمل المساحة	10
Hydraulics for Civil Engineer	CMC301	أ/أحمد غنيمي	الدور الأرضي		√	معمل الري والهيدروليكا	11
Water Resources, Irrigation & Drainage	CMC302	أ/أحمد غنيمي	الدور الأرضي بجوار معمل التوربينات	√		معمل الري والهيدروليكا	12
Computer Applications in Civil Engineering	CMC502	أ/محمد عبد العظيم	الدور الثاني	√		معمل الحاسب الالي	13

ثانيا: حصر المعامل والورش الخاصة ببرنامج هندسة وإدارة التشييد طبقا لللائحة الجديدة:

اسم المقرر	كود المقرر	اسم الفني المسؤول	مكان المعمل	الفصل		اسم المعمل او الورشة	م
				الربيع	الخريف		
Waves and Heat	FRB005	أ/أم كلثوم بيومي	الدور الارضي		√	معمل الفيزياء	1
Chemistry for Engineers	FRB007	أ/سميرة الرايق	الدور الارضي		√	معمل الكيمياء	2
Electricity and Magnetism	FRB006	أ/أم كلثوم بيومي	الدور الارضي	√		معمل الفيزياء	3
Production Systems Engineering	FRM008	أ/أشرف ابراهيم	الدور الارضي	√		ورش الفرايز والمخارط	4
Computer Aided Drafting	FRM010	أ/ محمد عبد العظيم	الدور الثاني	√		معمل الحاسب الالي	5
Computer Programming Fundamentals	FRE012	أ/ محمد عبد العظيم	الدور الثاني	√		معمل الحاسب الالي	6
Properties and Testing of Construction Materials	CMC103	أ/ طارق امام	الدور الأرضي بجوار الورش		√	معمل الخرسانة و المواد	7
Environmental Pollution and Industrial Safety	FRB103	أ/سميرة الرايق	الدور الارضي		√	معمل الكيمياء	8
Surveying for Engineers-1	CMC105	أ/اسامه القرش	الدور الأرضي امام معمل التطبيقات		√	معمل المساحة	9
Fluid Mechanics	CMC109	أ/أحمد غنيمى	الدور الأرضي		√	معمل الري والهيدروليكا	10
Water Chemistry	FRB102	أ/سميرة الرايق	الدور الارضي	√		معمل الكيمياء	11
Construction Materials and Concrete Technology	CMC104	أ/ طارق امام	الدور الأرضي بجوار الورش	√		معمل الخرسانة و المواد	12
Construction Engineers Drawing	CMC106	أ/ محمد عبد العظيم	الدور الثاني	√		معمل الحاسب الالي	13
Hydraulics for Construction	CMC112	أ/أحمد غنيمى	الدور الأرضي بجوار معمل التوربينات	√		معمل الري والهيدروليكا	14
Applied Engineering Probability and Mathematical Statistics	FRB201	أ/محمد عبد العظيم	الدور الثاني		√	معمل الحاسب الالي	15

اسم المقرر	كود المقرر	اسم الفني المسؤول	مكان العمل	الفصل		اسم المعمل او الورشة	م
				الربيع	الخريف		
Soil Mechanics	CMC203	أ/محمد الصادق	الدور الاول		√	معمل التربة والاساسات	16
Engineering Numerical Analysis	FRB104	أ/محمد عبد العظيم	الدور الثاني	√		معمل الحاسب الالي	17
Geotechnical Engineering & Foundations	CMC204	أ/محمد الصادق	الدور الاول	√		معمل التربة والاساسات	19
Sanitary Engineering	CMC302	أ/وفاء امام	الدور الاول	√		معمل الصحية	21
Project Planning, Scheduling, and Control	CMC306	أ/محمد عبد العظيم	الدور الثاني	√		معمل الحاسب الالي	22
Project Finance &Management	CMC401	أ/محمد عبد العظيم	الدور الثاني		√	معمل الحاسب الالي	23
Modeling and Simulation of Construction Systems	CMC419	أ/محمد عبد العظيم	الدور الثاني		√	معمل الحاسب الالي	24
Geographic Information System GIS	CMC421	أ/محمد عبد العظيم	الدور الثاني		√	معمل الحاسب الالي	25
Modeling of structures	CMC423	أ/محمد عبد العظيم	الدور الثاني		√	معمل الحاسب الالي	26

• معمل الكيمياء – الدور الارضى



1- مساحة المعمل :

المساحة الكلية	301 م ²
نسبة المساحة المشغولة داخل المعمل بالنسبة للمساحة الكلية	40%
نسبة المساحة المتوفرة للطلبة بالنسبة للمساحة الكلية	60%

2- أنظمة الأمن والسلامة:

العدد	يوجد	لا يوجد	النوع
4	✓		17- طفاية حريق
-----	✓		18- إنذار حريق
2	✓		19- جردل رمل
واحد فقط على مسافة 8 م *	✓		20- صنوبر مياه إطفاء الحريق

* المسافة بين صنوبر المياه اطفاء الحريق والمعمل

3- طبيعة عمل المعمل: تعليمي (✓)

بحثي (✓)

4- الإضاءة:

النوع	العدد	المساحة الكلية (م ²) *
اللمبات	18	
النوافذ	3	48 م ²

* ذكر المساحة الكلية للنوافذ

5- التهوية:

النوع	لا يوجد	يوجد	العدد
17- مكيفات الهواء	✓		
18- المراوح		✓	5
19- الشفطيات	✓		3
20- النوافذ		✓	3

6- خطة التجارب بالمعمل:

م	أسم التجربة	أسم الجهاز	الأجهزة المساعدة
1	تجربة هيدروكسيد صوديوم	سحاحة و كونكل فلنكس و ماصه مدرجه	
2	تجربة كربونات الصوديوم و هيدروكسيد صوديوم	سحاحة و كونكل فلنكس و ماصه مدرجه	
3	تجربة برمنجنات بوتاسيوم مع حامض الاوكزاليك مع حامض كبريتيك	سحاحة و كونكل فلنكس و ماصه مدرجه	
4	تجربة كبريتات حديدوز مع حمض كبريتيك و حمض الفوسفوريك و ثاني كورومات البوتاسيوم	سحاحة و كونكل فلنكس و ماصه مدرجه	
5	تجربة نترات الفضة مع كلوريد صوديوم مع كاشف كرومات بوتاسيوم	سحاحة و كونكل فلنكس و ماصه مدرجه	
6			
7			
8			

7- توافر الأدوات والخامات المستهلكة للطلاب داخل المعمل:

لا يوجد باستمرار (تتوفر عند الطلب)	يوجد
	1- مواد كيميائية
	2- احماض

8- عدد الفنيين بالمعمل:

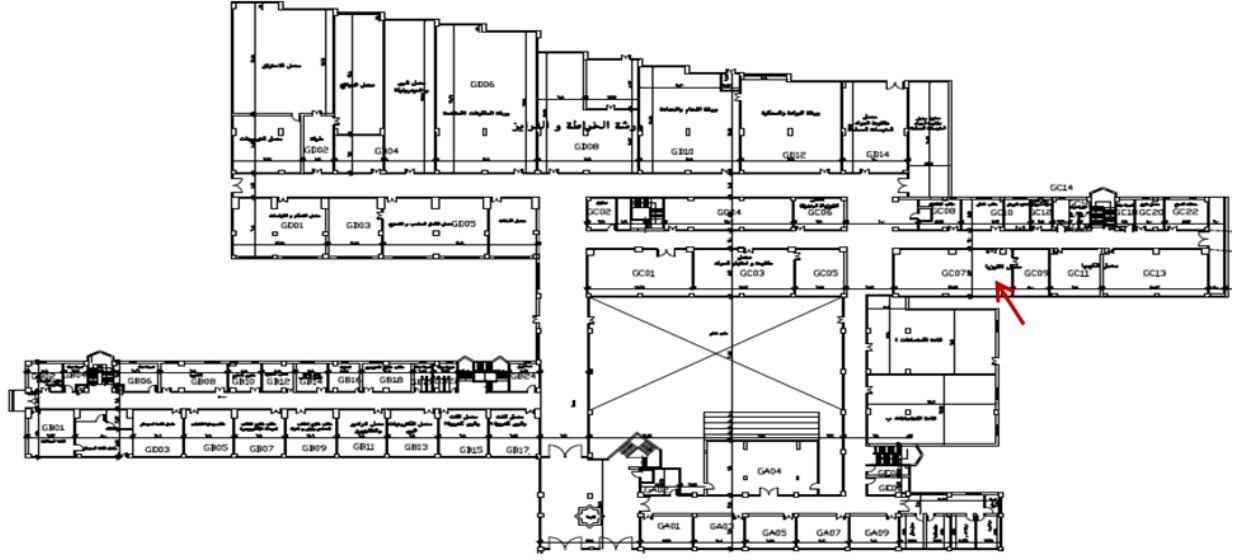
الأسم	المؤهل الدراسي
1- سميرة محمد الرايق	دبلوم صنايع
2- لطفى عبد المنعم احمد	دبلوم زراعة

9- تعليمات التشغيل لضمان التعامل السليم والأمن مع الجهاز:

البند	يوجد	لا يوجد
هل يوجد خطوات عمل للتجارب التي تستخدم أجهزة المعمل	✓	
هل يوجد خطوات التشغيل والفصل الأمن للاجهزة	✓	



• معمل الفيزياء – الدور الارضى



1- مساحة المعمل :

المساحة الكلية	301 م ²
نسبة المساحة المشغولة داخل المعمل بالنسبة للمساحة الكلية	40%
نسبة المساحة المتوفرة للطلبة بالنسبة للمساحة الكلية	60%

2- أنظمة الأمن والسلامة:

النوع	لا يوجد	يوجد	العدد
21- طفاية حريق		✓	1
22- إنذار حريق		✓	-----
23- جردل رمل		✓	1
24- صنوبر مياه إطفاء الحريق		✓	واحد فقط على مسافة 8 م *

* المسافة بين صنوبر المياه اطفاء الحريق والمعمل

3- طبيعة عمل المعمل: تعليمي (✓)

بحثي (✓)

4- الإضاءة:

النوع	العدد	المساحة الكلية (م ²) *
اللمبات	18	
النوافذ	3	48 م ²

* ذكر المساحة الكلية للنوافذ

5- التهوية:

النوع	لا يوجد	يوجد	العدد
21- مكيفات الهواء	✓		
22- المراوح		✓	5
23- الشفطات	✓		5
24- النوافذ		✓	3

6- خطة التجارب بالمعمل:

م	أسم التجربة	أسم الجهاز	الأجهزة المساعدة
1			
2			
3			
4			
5			
6			
7			
8			

7- توافر الأدوات والخامات المستهلكة للطلاب داخل المعمل:

لا يوجد باستمرار (تتوفر عند الطلب)	
يوجد	-3
	-4

8- عدد الفنيين بالمعمل:

الأسم	المؤهل الدراسي
3- ام كلثوم بيومي على	دبلوم صنايع

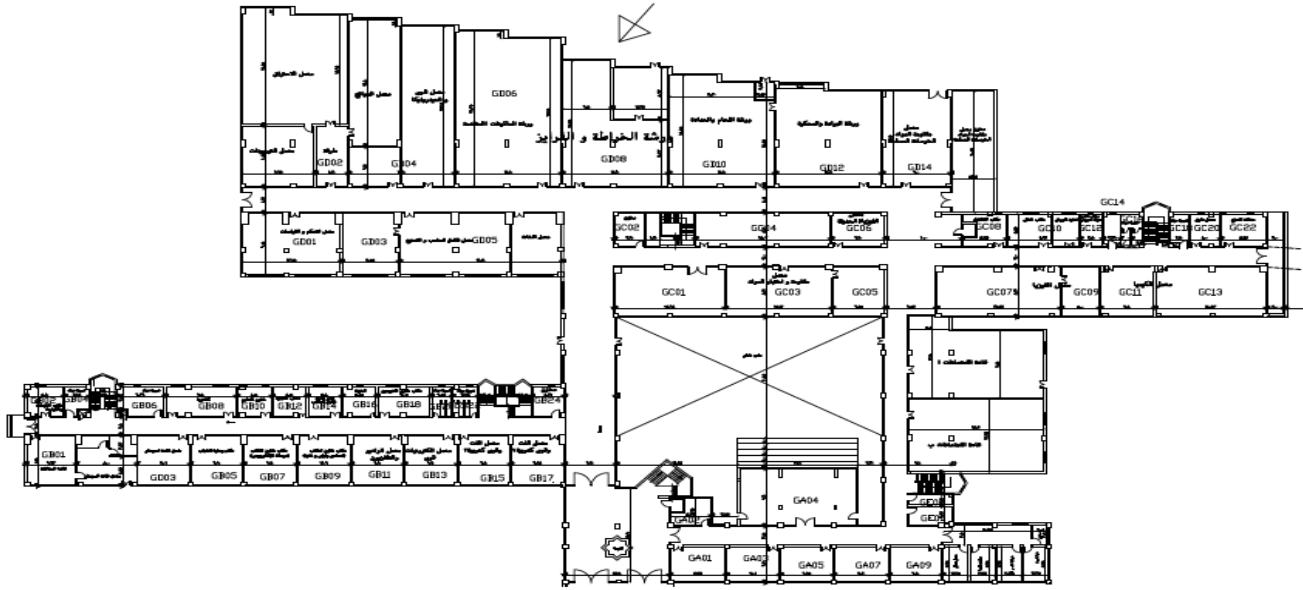
9- تعليمات التشغيل لضمان التعامل السليم والأمن مع الجهاز:

البند	يوجد	لا يوجد
هل يوجد خطوات عمل للتجارب التي تستخدم أجهزة المعمل	✓	
هل يوجد خطوات التشغيل والفصل الآمن للأجهزة	✓	

10- صور توضيحية للمعمل



• ورشة الخراطة والفرايز – الدور الارضى



1- مساحة الورشة :

301 م ²	المساحة الكلية
40%	نسبة المساحة المشغولة داخل الورشة بالنسبة للمساحة الكلية
60%	نسبة المساحة المتوفرة للطلبة بالنسبة للمساحة الكلية

2- أنظمة الأمن والسلامة:

العدد	يوجد	لا يوجد	النوع
2	✓		25- طفاية حريق
----		✓	26- إنذار حريق
2	✓		27- جردل رمل
واحد فقط على مسافة 8 م *	✓		28- صنوبر مياه إطفاء الحريق

* المسافة بين صنوبر المياه اطفاء الحريق والورشة

3- طبيعة عمل الورشة: تعليمي (✓)

بحثي (✓)

4- الإضاءة:

العدد	النوع	المساحة الكلية (م ²) *
20	اللمبات	
25	النوافذ	36 م ²

* ذكر المساحة الكلية للنوافذ

5- التهوية:

النوع	لا يوجد	يوجد	العدد
25- مكيفات الهواء	✓		
26- المراوح		✓	3
27- الشفطات	✓		
28- النوافذ		✓	

6- خطة التجارب بالورشة:

م	أسم التجربة	أسم الجهاز	الأجهزة المساعدة
1	عمليات خراطة بأشكال مختلفه	المخرطة	
2	عمليات قلوظه	المخرطة	
3	عمليات ثقب	المثقاب و المخرطة	
4			
5			
6			
7			
8			

7- توافر الأدوات والخامات المستهلكة للطلاب داخل الورشة:

لا يوجد باستمرار (تتوفر عند الطلب)	حديد ملفوف
يوجد	-5
	-6

8- عدد الفنيين بالورشة:

الأسم	المؤهل الدراسي
4- هشام محمد النادى	دبلوم صنايع
5- سامى اسماعيل ابراهيم	دبلوم صنايع
6- عبدالقادر عبدالرحمن عبدالقادر	دبلوم صنايع
7- اشرف ابراهيم الدسوقى	دبلوم صنايع

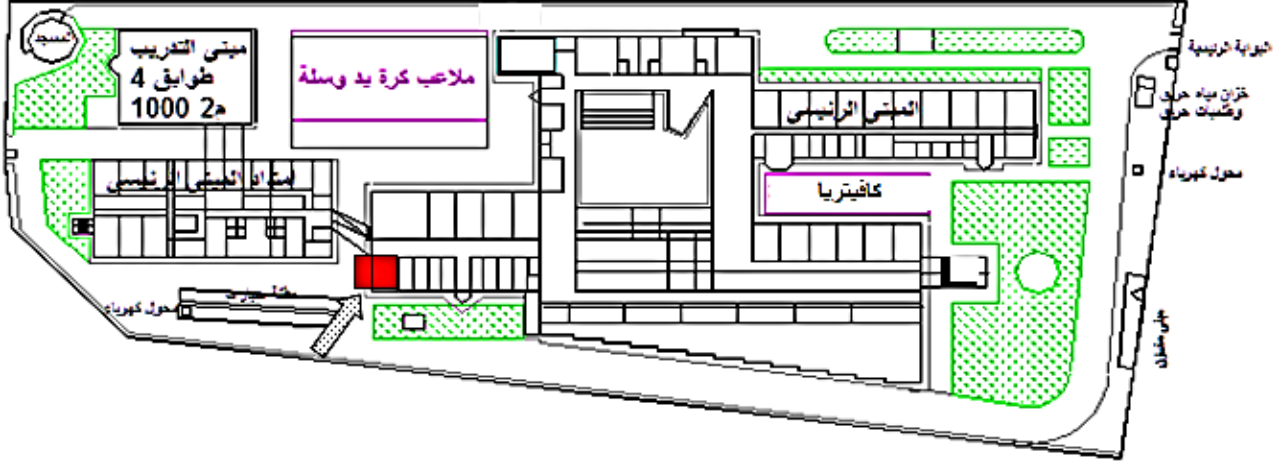
9- تعليمات التشغيل لضمان التعامل السليم والأمن مع الجهاز:

البند	يوجد	لا يوجد
هل يوجد خطوات عمل للتجارب التى تستخدم أجهزة الورشة	✓	
هل يوجد خطوات التشغيل والفصل الأمن للاجهزة	✓	

10- صور توضيحية للورشة



• معمل الخرسانة - بجوار ورشة الحدادة



1- مساحة المعمل:

المساحة الكلية	الطول = 16 م - العرض = 8,5 م المساحة الكلية = 136 م ²
نسبة المساحة المشغولة داخل المعمل بالنسبة للمساحة الكلية	30%
نسبة المساحة المتوفرة للطلبة بالنسبة للمساحة الكلية	70%

2- أنظمة الأمن والسلامة:

النوع	لا يوجد	يوجد	العدد
29- طفاية حريق		✓	2
30- إنذار حريق	✓		-----
31- جردل رمل		✓	
32- صنوبر مياه إطفاء الحريق		✓	واحد فقط على مسافة 8 م *

* المسافة بين صنوبر المياه اطفاء الحريق والمعمل

3- طبيعة عمل المعمل: تعليمي (✓)

بحثي (✓)

4- الإضاءة:

النوع	العدد	المساحة الكلية (م ²) *
اللمبات	30	
النوافذ	64	28,2 م ²

* ذكر المساحة الكلية للنوافذ

5- التهوية:

النوع	لا يوجد	يوجد	العدد
29- مكيفات الهواء	✓		
30- المراوح		✓	2
31- الشفطات	✓		
32- النوافذ		✓	40 نافذة + فتحة مع الورشة المجاورة بمساحة 48 م ² *

* المساحة الكلية للنوافذ

6- خطة التجارب بالمعمل:

م	أسم التجربة	أسم الجهاز	الأجهزة المساعدة
1	التدرج الحبيبي	مناخل التدرج الحبيبي	الميزان الإلكتروني
2	المساحة السطحية النوعية للاسمنت	جهاز بلين	ساعة إيقاف - ميزان حساس - ترمومتر
3	تعيين زمن الشك للاسمنت	جهاز فيكات	ساعة إيقاف
4	اختبار القوام للخرسانة الطازجة	مخروط القوام	معدات خلط الخرسانة
5	تعيين درجة قابلية التشغيل للخرسانة	جهاز عامل الدمك	معدات خلط الخرسانة
6	تعيين مقاوم الضغط للخرسانة المتصلدة	ماكينة الضغط	ميزان - معدات قياس
7	اختبار مقاومة الشد بالإنفلاق	ماكينة الضغط	ميزان - معدات قياس
8	اختبار غير متلف لتعيين مقاومة الخرسانة في الضغط	مطرق الإرتداد (مطرقة شميدت)	-----

7- توافر الأدوات والخامات المستهلكة للطلاب داخل المعمل:

لا يوجد باستمرار (تتوفر عند الطلب)	تتوافر المواد المطلوبة على حسب الحاجة اليها مثل الحديد والاسمنت والالياف الزجاجية والكربونية والبوليمرات اللازمة لكل نوع.
يوجد	7- رمل
	8- ركام كبير

8- عدد الفنيين بالمعمل:

الأسم	المؤهل الدراسي
8- أ / طارق امام احمد	دبلوم صنايع

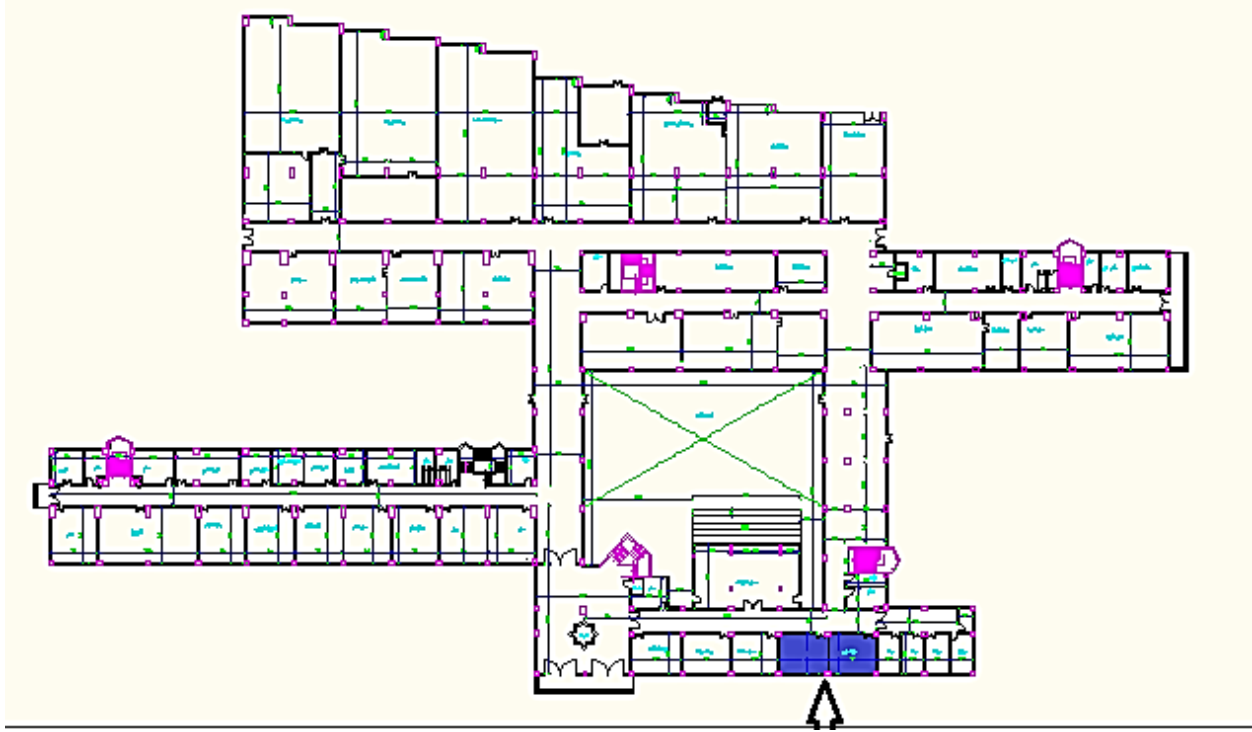
9- تعليمات التشغيل لضمان التعامل السليم والأمن مع الجهاز:

البند	يوجد	لا يوجد
هل يوجد خطوات عمل للتجارب التي تستخدم أجهزة المعمل	✓	
هل يوجد خطوات التشغيل والفصل الأمن للاجهزة	✓	

10- صور توضيحية للمعمل



• معمل المساحة - بجوار العيادة الطبية بالدور الأرضي



1- مساحة المعمل:

المساحة الكلية	معملين متجاورين (غرفتين) الطول = 7.1 م والعرض = 6 م للمعمل الواحد المساحة الكلية = 85.20 م ²
نسبة المساحة المشغولة داخل المعمل بالنسبة للمساحة الكلية	40%
نسبة المساحة المتوفرة للطلبة بالنسبة للمساحة الكلية	60%

2- أنظمة الأمن والسلامة:

النوع	لا يوجد	يوجد	العدد
33- طفاية حريق		✓	2
34- إنذار حريق	✓		-----
35- جردل رمل		✓	1
36- صنوبر مياه إطفاء الحريق		✓	واحد فقط على مسافة 6 م*

* المسافة بين صنوبر المياه اطفاء الحريق والمعمل

3- طبيعة عمل المعمل: تعليمي (✓)

بحثي (--)

4- الإضاءة بالمعمل:

النوع	العدد	المساحة الكلية (م ²) *
اللمبات	18	
النوافذ	2	30 م ²

* ذكر المساحة الكلية للنوافذ

5- التهوية:

النوع	لا يوجد	يوجد	العدد
33- مكيفات الهواء	✓		
34- المراوح		✓	2
35- الشفطات	✓		
36- النوافذ		✓	2 نافذة

6- تجهيزات المعمل:

أ- توافر وسائل الإيضاح والتعليم:

النوع	لا يوجد	يوجد
1- لوح توضيحية	✓	
2- نماذج توضيحية	✓	
3- سبورة		✓
4- جهاز عرض	✓	

ب- خطة العملي بالمعمل:

التدريب علي كافة الاجهزه المساحيه بالمعمل مثل :
الموازين المساحيه بمختلف انواعها ميزان قامه – ميزان ليزر
 واجهزه النيودوليت – واجهزه محطات الرصد المتكامله .

ج- توافر الأدوات والخامات المستهلكة للطلاب داخل المعمل:

توجد عند الطلب	تتوافر المواد المطلوبة على حسب الحاجة اليها مثل علب اسبراي ومسامير لتثبيت نقط المضلعات.
----------------	---

7- عدد الفنيين بالمعمل:

المؤهل الدراسي	الاسم
دبلوم صنايع	9- أ / أسامة يوسف القرش

8- تعليمات التشغيل لضمان التعامل السليم والأمن مع الجهاز:

لا يوجد	يوجد	البند
	✓	هل يوجد خطوات عمل للتجارب التي تستخدم أجهزة المعمل
	✓	هل يوجد خطوات التشغيل والفصل الآمن للأجهزة

9- صور توضيحية لأجهزة المعمل



• معمل الري والهيدروليكا - بالدور الأرضي

1- مساحة المعمل:

المساحة الكلية	معلمين متجاورين (غرفتين) الطول = 16 م والعرض = 14 م للمعمل الواحد المساحة الكلية = 168.70 م ²
نسبة المساحة المشغولة داخل المعمل بالنسبة للمساحة الكلية	40%
نسبة المساحة المتوفرة للطلبة بالنسبة للمساحة الكلية	60%

2- أنظمة الأمن والسلامة:

النوع	لا يوجد	يوجد	العدد
37- طفاية حريق		✓	2
38- إنذار حريق	✓		-----
39- جردل رمل		✓	1
40- صنوبر مياه إطفاء الحريق		✓	

3- طبيعة عمل المعمل: تعليمي (✓)

بحثي (✓)

4- الإضاءة بالمعمل:

النوع	العدد	المساحة الكلية (م ²)
اللمبات	18	
النوافذ	1	

5- التهوية:

النوع	لا يوجد	يوجد	العدد
37- مكيفات الهواء	✓		
38- المراوح	✓		
39- الشفطات	✓		
40- النوافذ		✓	1 نافذة

6- تجهيزات المعمل:

أ- توافر وسائل الإيضاح والتعليم:

النوع	لا يوجد	يوجد
5- لوح توضيحية	✓	
6- نماذج توضيحية		✓
7- سبورة		✓
8- جهاز عرض	✓	

ب- خطة العملي بالمعمل:

التدريب علي كافة الاجهزه بالمعمل

7- عدد الفنيين بالمعمل:

المؤهل الدراسي	الاسم
مؤهل متوسط	10- أ / أحمد غنيم

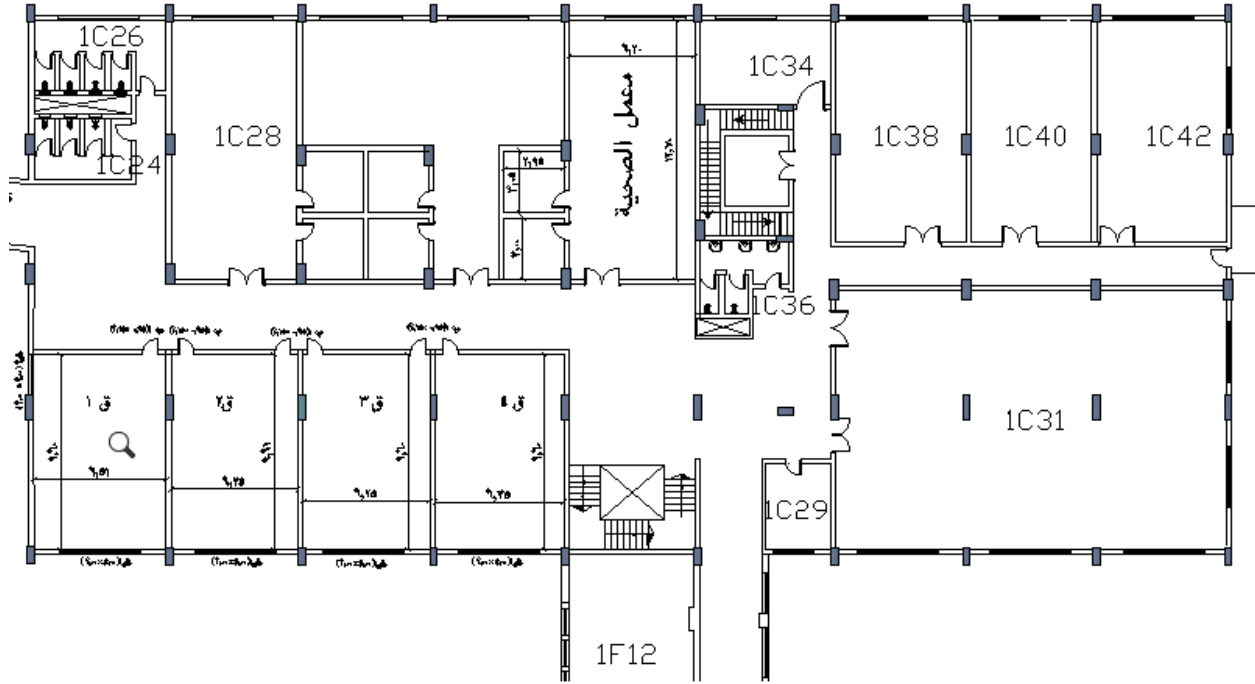
8- تعليمات التشغيل لضمان التعامل السليم والأمن مع الجهاز:

لا يوجد	يوجد	البند
	✓	هل يوجد خطوات عمل للتجارب التي تستخدم أجهزة المعمل
	✓	هل يوجد خطوات التشغيل والفصل الأمن للأجهزة

9- صور توضيحية لأجهزة المعمل



• **معمل الصحية – الدور الاول علوى**



1- مساحة المعمل :

المساحة الكلية	100 م ²
نسبة المساحة المشغولة داخل المعمل بالنسبة للمساحة الكلية	45%
نسبة المساحة المتوفرة للطلبة بالنسبة للمساحة الكلية	55%

2- أنظمة الأمن والسلامة:

النوع	لا يوجد	يوجد	العدد
41- طفاية حريق		✓	1
42- إنذار حريق		✓	4
43- جردل رمل	✓		
44- صنوبر مياه إطفاء الحريق		✓	على مسافة 5 م *

* المسافة بين صنوبر المياه اطفاء الحريق والمعمل

3- طبيعة عمل المعمل: تعليمي (✓)

4- الإضاءة:

النوع	العدد	المساحة الكلية (م ²) *
اللمبات	17	
النوافذ	1	8 م ²

* ذكر المساحة الكلية للنوافذ

- عدد ابناء المعمل :

المؤهل الدراسي	الاسم
دبلوم فنى صنايع	11- أ / وفاء امام

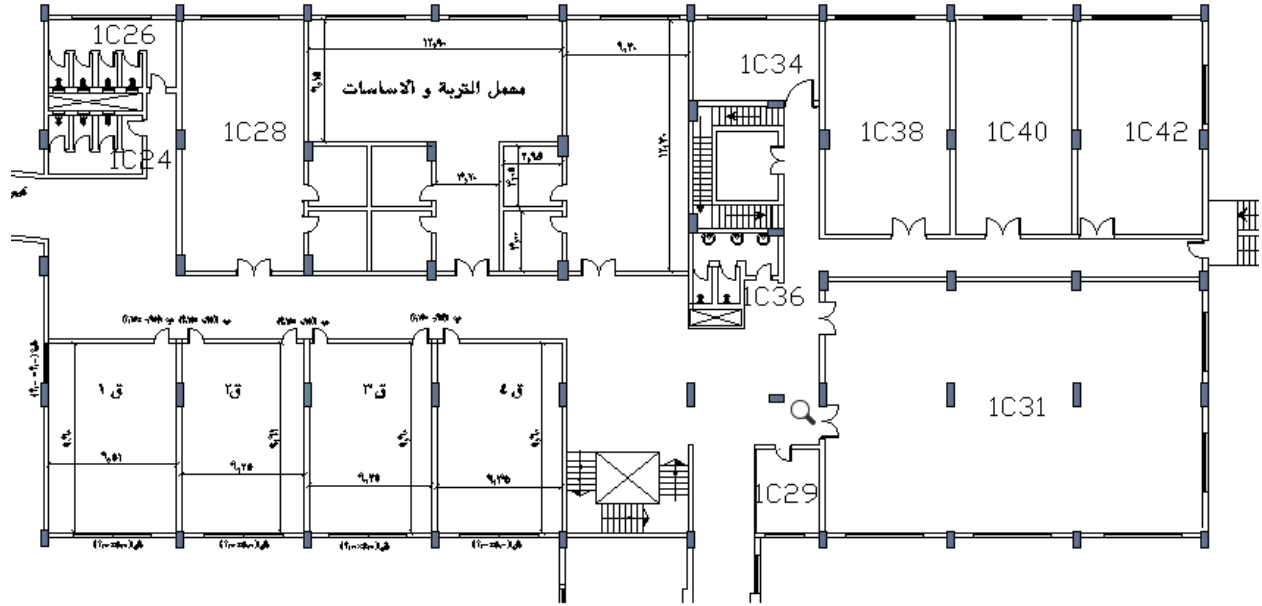
5- التهوية:

العدد	يوجد	لايوجد	النوع
		✓	41- مكيفات الهواء
2	✓		42- المراوح
		✓	43- الشفطات
1	✓		44- النوافذ

6- صور توضيحية للمعمل



• **معمل التربة و الاساسات – الدور الاول علوى**



1- مساحة المعمل :

المساحة الكلية	120 م ²
نسبة المساحة المشغولة داخل المعمل بالنسبة للمساحة الكلية	50%
نسبة المساحة المتوفرة للطلبة بالنسبة للمساحة الكلية	50%

2- أنظمة الأمن والسلامة:

النوع	لا يوجد	يوجد	العدد
45- طفاية حريق		✓	1
46- إنذار حريق		✓	4
47- جردل رمل	✓		
48- صنوبر مياه إطفاء الحريق		✓	على مسافة 10 م *

* المسافة بين صنوبر المياه اطفاء الحريق والمعمل

3- طبيعة عمل المعمل: تعليمي (✓)

بحثي (✓)

4- الإضاءة:

النوع	العدد	المساحة الكلية (م ²) *
اللمبات	19	
النوافذ	2	16 م ²

* ذكر المساحة الكلية للنوافذ

- عدد ابناء المعمل :

المؤهل الدراسي	الاسم
دبلوم فنى صنايع	12- أ / محمد الصادق

5- التهوية:

العدد	يوجد	لايوجد	النوع
		✓	45- مكيفات الهواء
2	✓		46- المراوح
		✓	47- الشفطات
1	✓		48- النوافذ

6- صور توضيحية للمعمل



• معمل الحاسب الآلي – الدور الثالث

تتوفر للبرنامج بنية رقمية (تقنية تكنولوجية) مناسبة وكافية لاحتياجاته ولأعداد الهيئة التدريسية ولأعداد الطلاب ، وتتضمن :-
أجهزة ومعامل الحاسب الآلي والبرمجيات المرخصة ، خدمات الإنترنت ، وسائل الاتصال الملائمة (البريد الإلكتروني الرسمي ومواقع التواصل الإجتماعي الرسمية) ، الخوادم ومنصات التعلم الإلكترونية ، وسائل وبرامج التعلم الافتراضى والتعلم عن بعد والوسائط الإلكترونية ، ملفات الإنجاز الإلكترونية للطلاب وغيرها.

وفيما يلي توضيح لهذه الخدمات:

(1) أجهزة ومعامل الحاسب الآلي:



- الطاقة الاستيعابية للمعمل 20 طالب وهو يتناسب مع مساحة المعمل
- يتوفر بالمعمل:
 - ← مقعد لكل طالب
 - ← جهاز حاسب آلي لكل طالب
- يتوفر سبورة ذكية (Smart Board)
- مكتب ومقعد للمحاضر
- بها شبكة انترنت فائق السرعة
- اجهزة عرض (Data Show) وبروجيكتور
- وجود اجهزة تكييف
- اضاءة وتهوية مناسبة (نوافذ)

(2) المقررات التي تستخدم معمل الحاسب الآلي

Program Software	Subjects code	Notes
MATLAB	FRB102, FRB 201, FRB 204	لائحة قديمة و حديثة
SAP	CMC202	لائحة قديمة و حديثة
AutoCAD, Revit	CMC206, CMC106	لائحة قديمة و حديثة
Microsoft Office	All laboratory Subjects	لائحة قديمة و حديثة
Software for power distribution.	CMM301	لائحة حديثة
primavera software package	CMC509, CMC512, CMC306, CMC401, CMC419, CMC308, CMC405.	لائحة قديمة و حديثة
ARC GIS Program	CMC421	لائحة حديثة
Abaqus	CMC 423	لائحة حديثة

ويوضح الجدول السابق المقررات التي تستخدم معمل الحاسب الآلي سواء كانت طبقا للائحة القديمة او الحديثة

وبخلاف معمل الحاسب الآلي تتوفر في بعض المعامل المستخدمة في البرنامج اجهزة حاسب آلي مثل معمل المساحة ومعمل الخرسانة:



جهاز حاسب آلي بمعمل المساحة



جهاز حاسب آلي بمعمل الخرسانة و المواد

(3) البريد الإلكتروني الرسمي للبرنامج :

← البريد الإلكتروني الرسمي للبرنامج للمخاطبات الرسمية والتعامل مع اعضاء هيئة التدريس :

cr_prog@beng.bu.edu.eg

← البريد الإلكتروني الرسمي للتعامل مع الطلاب وشكواهم والالتماسات (مرشدي):

morshedycem2022@gmail.com

(4) مواقع التواصل الإجتماعي الرسمية للبرنامج:

← جروب (WhatsApp) للتعامل مع لجنة الجودة ومسؤولي المعايير



← جروب (WhatsApp) للتعامل مع اعضاء هيئة التدريس في مقررات كل فصل دراسي



← جروب (WhatsApp) للتعامل مع الطلاب

Const and Management 🌟
Amir, Mohammed, د ايمن عبد الله زكي, احمد ا, رشا, +20 100 129 4919, +20 100 223 8353, +20 ...

د ايمن عبد الله زكي

سعید عبدالله محمد على	
اسامة محمد صالح الحنفى	
عبدالله خالد ابو المعاطى محمد	
محمود السيد يس التهامى	
محمد أحمد محمد متولى شعبان	
عبد الرحمن جمال الدين	
كريم محمد عبدالكريم حسن	
أحمد محمد صالح محمد السيد	
مينا مجدى موسى أمين	
كريم صبري ابو المجد محمد	
محمد عبدالفتاح السيد احمد عل	

السلام عليكم ورحمة الله
5:36 PM

د ايمن عبد الله زكي
Image

الاسماء الواردة
ضرورة مقابلتى غدا الأحد الساعة العاشرة والنصف صباحا للاهميه القصوى...
5:37 PM

← جروب (WhatsApp) للتعامل مع لجنة الارشاد الاكاديمي

الإرشاد الأكاديمي
Amir, Sabry, You, د منى, د ايمن عبد الله زكي, احمد, Amir

د ايمن عبد الله زكي
بالنسبة لى
السبت,
الأحد
الاثنين
يقضل قبل الساعة 1
8:55 PM

Amir Sabry

د ايمن عبد الله زكي
بالنسبة لى
السبت,
الأحد,
الاثنين
الاثنين يتوافق بينا
8:58 PM

احمد يوسف
تمام,
يمكن الاثنين الساعة الثانية عشرة,
8:59 PM

د ايمن عبد الله زكي
احمد يوسف
تمام,
تمام باذن الله
8:59 PM

(5) ملفات الإنجاز الإلكترونية للطلاب

← متوفر لكل طالب ملف خاص به مرفوع على (Drive) الخاص ببرنامج مرشدي :

https://drive.google.com/drive/folders/10_eX2N5d53VxYwxFkOV7eo4TZLyMLpLX?usp=share_link

The screenshot shows the Google Drive interface. On the left, there is a sidebar with navigation options: '+ New', 'My Drive', 'Computers', 'Shared with me', 'Recent', 'Starred', 'Trash', and 'Storage'. Below the sidebar, it indicates '24.6 MB of 15 GB used' and a 'Buy storage' button. The main area is titled 'My Drive' and shows a 'Suggested' section with four document thumbnails. Below this, there is a table of files.

Name	Owner	Last modified	File size
Morshedy	me	Dec 13, 2022	—

تاسعا: المرفقات

الرقم	النموذج	الصفحة
1	نموذج استبيان رضا الطلاب عن القاعات التدريسية	44
2	نموذج استبيان رضا الطلاب عن المعامل 1	45
3	نموذج استبيان رضا الطلاب عن المعامل 2	46
4	نموذج استبيان رضا الطلاب عن المكتبة	47
5	نموذج استبيان رضا اعضاء هيئة التدريس عن القاعات	48
6	نموذج استبيان رضا اعضاء هيئة التدريس عن المعامل	49

استبيان رضا الطلاب عن قاعة تدريس ق1

فصل: الربيع (2022-2021)

***Required**

1. * عدد المقاعد مناسبة لعدد الطلاب *

Mark only one oval.

- موافق تماما
 موافق
 الى حد ما
 غير موافق
 غير موافق تماما

2. * تتوافر تمهيلات تدريس (داتا شو و بروجكتور و ميكرفون و)

Mark only one oval.

- موافق تماما
 موافق
 الى حد ما
 غير موافق
 غير موافق تماما

1) نموذج استبيان رضا الطلاب عن القاعات التدريسية

استبيان رضا الطلاب عن معمل المساحة بالدور الارضى فى فصل الخريف 2023-2022

Course Name: Surveying for Engineers-1 (CMC207)

* Required

طلاب برنامج هندسة وادارة التشيد

اولا اراء حول التجارب والاجهزة المعملية

* قام المحاضر داخل المعمل بشرح التجارب والاجهزة والادوات اللازمة لاجراء التجارب 1.

نعم

لا

* قمت باجراء التجارب بنفسى داخل المعمل 2.

نعم

لا

2) نموذج استبيان رضا الطلاب عن المعامل 1

ثانيا اراء حول المعمل ومكانه

8. * الطاقة الاستيعابية للمعمل ملائمة لعدد الطلاب

- نعم
- الى حد ما
- لا

9. * تتوافر نوافذ كافية ونجد سهولة في استخدام النوافذ

- نعم
- الى حد ما
- لا

10. * يوجد عدد مخرجان (باب) على الاقل فى المعمل

- نعم
- الى حد ما
- لا

(3) نموذج استبيان رضا الطلاب عن المعامل 2

استبيان رضا الطلاب عن المكتبة

* Required

طلاب برنامج هندسة وادارة التشيد

⋮

1. المستوى الدراسي *

2. اخر مرة قمت بزيارة المكتبة كانت بتاريخ *

3. تتردد باستمرار على المكتبة *

نعم

الى حد ما

لا

4. اطلعت على الخدمات التي تقدمها المكتبة *

نعم

الى حد ما

لا

5. تفي مقتنيات المكتبة باحتياجات تخصصك *

نعم

الى حد ما

لا

4) نموذج استبيان رضا الطلاب عن المكتبة

2. * الطاقة الاستيعابية الاجمالية لقاعة التدريس ق1 تتناسب مع اعداد الطالب

- نعم
 الى حد ما
 لا

3. * تتوافر نوافذ كافية والقاعة ذات تهوية جيدة

- نعم
 الى حد ما
 لا

4. * جو القاعة ودرجة الحرارة مناسب أثناء إلقاء المحاضرات

- نعم
 الى حد ما
 لا

1. * كانت المحاضرات الخاصة بمقررى فى قاعة

- ق1
 ق2
 ق3
 ق4
 ق5
 ق6
 ق7
 ق8
 409
 1أ
 357
 358
 صالة رسم مدنى

5) نموذج استبيان رضا اعضاء هيئة التدريس عن القاعات

* الطاقة الاستيعابية الاجمالية لمعمل الكيمياء بالدور الارضى تتناسب مع اعداد الطلاب 2.

- نعم
 الى حد ما
 لا

* تتوافر نوافذ كافية والمعمل ذات تهوية جيدة 3.

- نعم
 الى حد ما
 لا

* جو المعمل ودرجة الحرارة مناسب أثناء اجراء التجارب 4.

- نعم
 الى حد ما
 لا

* كان الجزء العملى بمقرررى فى معمل 1.

- معمل الكيمياء بالدور الارضى
 معمل الفيزياء بالدور الارضى
 معمل الخرسانة و المواد بالدور الارضى
 معمل المساحة بالدور الارضى
 معمل الرى والهيدروليكا بالدور الارضى
 ICDL بالدور الثانى
 معمل الموانع بالدور الارضى
 معمل وسائل الإيضاح وآليات الحركة بالدور الثانى
 معمل دوائر كهربية بالدور الثانى
 معمل القياسات بالدور الثانى
 معمل الطاقة الشمسية بالدور الثانى
 معمل مقاومة المواد بالدور الارضى
 معمل التحكم الألى بالدور الارضى

(6) نموذج استبيان رضا اعضاء هيئة التدريس عن المعامل