

### مشروع بحثي : مدرسة للتمريض

في ضوء توجهات الدولة في المشاركة المجتمعية وتنمية البيئة وخدمة المجتمع ودور الجانب الطبي والتعليمي في ذلك. ولما كان للمعماري دور هام من خلال التصميم والمشاركة في تأكيد وتفعيل هذا المفهوم يأتي مشروع مدرسة للتمريض كركيزة وبداية لتحقيق هذا الهدف مطلوب تصميم مدرسة للتمريض يتكون من:

#### الموقع :

تقع ارض المشروع على مساحة ارض في حدود 13000 م<sup>2</sup> كما هو موضح بالاسكتش المرفق في احد المواقع المتميزة بالمدن الاتية ( بنها - العاصمة الادارية الجديدة - العلمين الجديدة - اسوان) مع مراعاة انعكاس تاثير الموقع على التصميم من خلال مفهوم الاستدامة والبيئة المحيطة .

#### البرنامج التصميمي :

- مدرسة 27 فصل
- بارتفاع ارضى واول وثانى وغرف سطح خدمات ( امكانية اضافة دور ثالث بالكامل او في جزء من المبنى طبقا للبرنامج التصميمي )
- النسبة البنائية 30 %
- الردود الامامى والجانبى والخلفى لايقبل عن 6 م
- يجوز عمل بدروم خدمات وانتظار سيارات

يتم مراعاة توفير المساحات طبقا لمعدلات معايير واشترطات صلاحية المواقع والمباني التعليمية .

المساحة		عدد الوحدات	بيان الفراغات
الاجمالى	الوحدة م <sup>2</sup>		
2700	100	27	الفصول الدراسية
			معمل المهارات
50	50	1	صالة الفراغ التعليمى للمعمل
20	20	1	مستودع النماذج التعليمية
50	50	1	صالة التدريب على الاسرة
			صالة التدريب على جناح العمليات ويحتوى على :
15	15	1	غرفة التعقيم الايدى
10	10	1	غرفة الادوات النظيفة
10	10	1	غرفة الادوات الملوثة
15	15	1	غرفة تعقيم الادوات
			معمل اللغات
100	50	2	صالة معمل اللغات
10	10	1	غرفة تحكم وتشغيل
			معمل الحاسب الالى
100	50	2	صالة معمل الحاسب الالى
10	10	1	غرفة تحكم وتشغيل
			معمل O.S.C.E
50	50	1	صالة معمل O.S.C.E (التقييم العملى للمهارات الاكلينيكية)
10	10	1	غرفة تحكم وتشغيل
			معمل التشريح
50	50	1	صالة معمل التشريح
20	20	1	مستودع نماذج وادوات

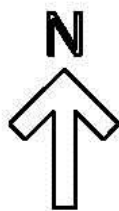
قاعة المحاضرات المدرجة			
300	300	1	قاعة المحاضرات المدرجة
12	12	1	غرفة محاضرين
المكتبة الرئيسية			
250	250	1	صالة الاطلاع والقراءة
10	10	1	غرفة أمين مكتبة
جناح مدير المدرسة			
30	30	1	مكتب مدير المدرسة
3	3	1	دورة مياه خاصة
20	20	1	سكرتارية وإنتظار
70	70	1	قاعة إجتماعات المعهد
جناح وكيل المدرسة			
25	25	1	مكتب وكيل المدرسة
20	20	1	سكرتارية وإنتظار
مكاتب هيئة التدريس			
150	15	10	مكتب للمدرس
جناح إدارة الامتحانات			
60	30	2	صالة رصد الدرجات
10	10	1	مخزن اوراق امتحانات
الاقسام الادارية			
60	10	6	مكتب ادارى
المخازن			
30	30	1	مخزن الادوات الكتابية
50	50	1	مخزن معدات وتجهيزات وأثاث
50	50	1	مخزن الادوات المستهلكة
كافيتريا			
75	75	1	صالة تناول المشروبات والمأكولات
35	35	1	تقديم الكافيتريا
50	50	1	المطبخ ومشتملاته
خدمات الطلبة			
15	15	1	مركز تصوير وطباعة
			مصلى رجال
40	40	1	قاعة مصلى الرجال
25	25	1	ميضاه ودورة مياه مصلى الرجال
			مصلى نساء
40	40	1	قاعة مصلى نساء
25	25	1	ميضاه ودورة مياه مصلى النساء
15	15	1	غرفة اسعافات أولية
50	50	1	خلع ملابس ودواليب طلبة
50	50	1	خلع ملابس ودواليب طالبات

- دورات مياه للمدرسين ودورات مياه للطلبة والطالبات + صالة العاب + ملاعب مفتوحة
- يمكن اضافة اى عنصر مقترح مكمل للبرنامج التصميمى من افنية او ورش صيانة و خلافه

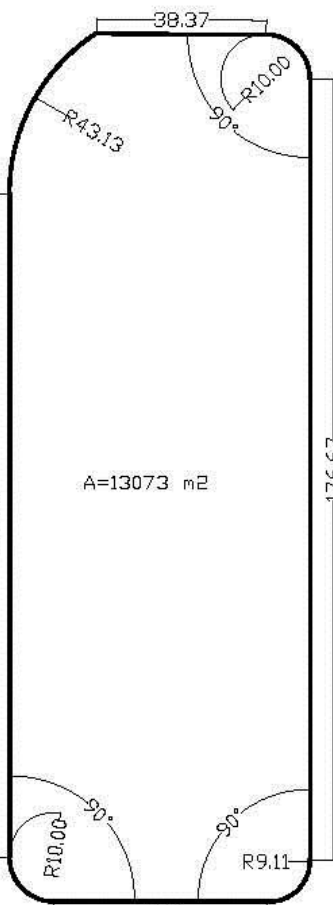
#### الرسومات المطلوبة :

- 1- الموقع العام 200/1
- 2- المسقط الأفقى للدور الارضى 100/1 و مساقط باقى الادوار 100/1
- 4- الواجهات الرئيسية والجانبية 100 /1
- 5- قطاعات طولية وقطاعات عرضية 100 /1
- 6- مناظير خارجية وداخلية

مع تمنياتنا بالتوفيق  
ا.م.د. / أيمن عبد الحميد



طريق بعرض ٢٥ متر



مستشفى بنها الجامعى

طريق بعرض ١٨ متر

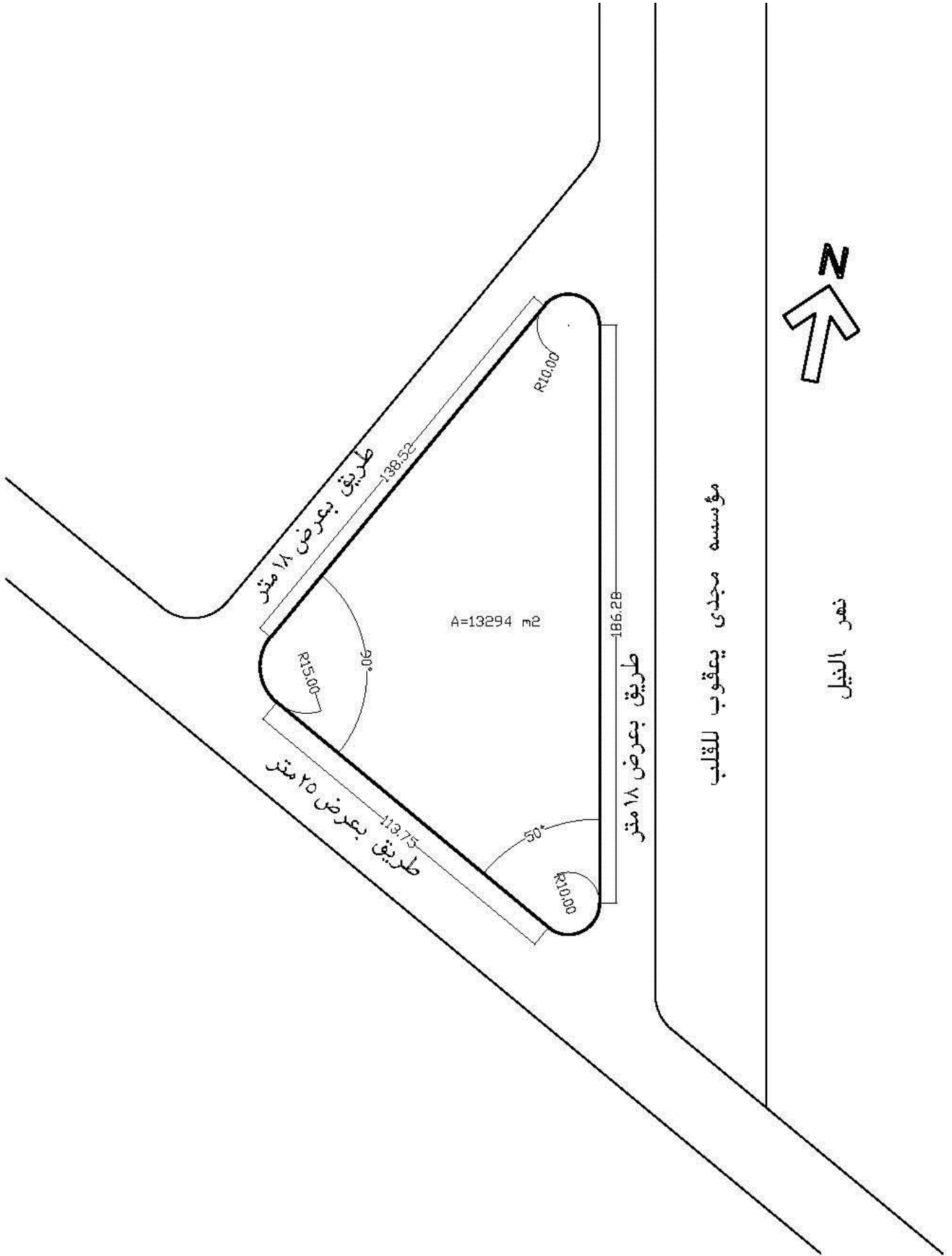
طريق بعرض ١٨ متر

طريق بعرض ١٨ متر

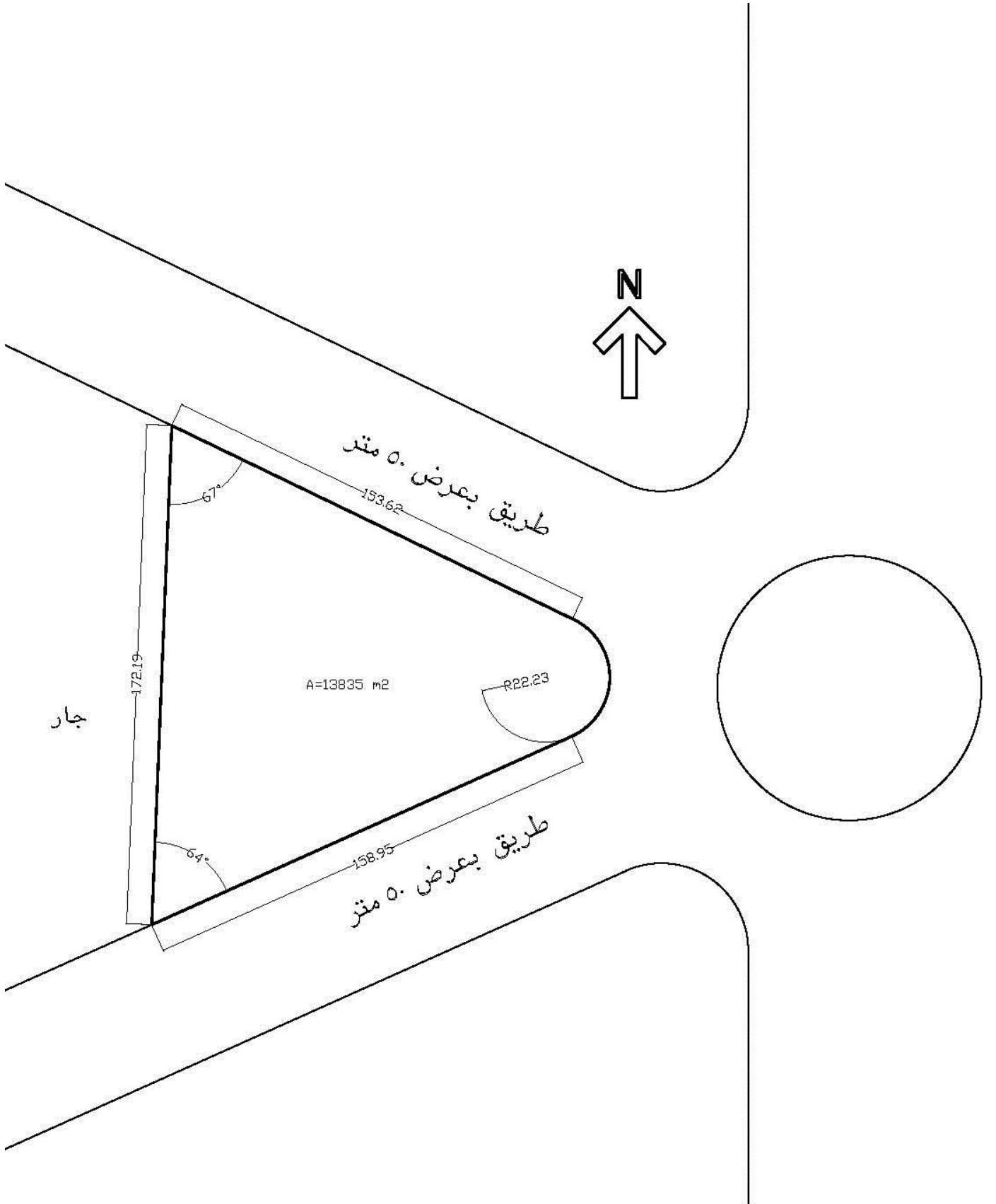
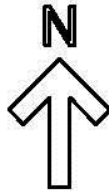
نهر النيل

كافيهات

موقع بنها



موقع اسوان



موقع العاصمة الاداريه الجديده



طريق بعرض ٢٥ متر

63.86

R15.00

طريق بعرض ٢٥ متر

161.27

174.56

جار

A=13897 m<sup>2</sup>

79.29

جار

جامعة العالمين الدوليه للعلوم و التكنولوجيا

موقع العالمين الجديده