

قاهرة الجديدة التي توجد بأشوارع الرئيسية لفصل مسارات الحركة بوسط البلد

وكل التعريف بلاسوار او كواجز

هو احد من اسواق وادي نيل في القاهرة الجديدة، وهو من اسواق وسط البلد التي تم تطويرها في اواخر السبعينات من القرن الماضي، وتحتل مساحة تقارب 100 فدان، وتتميز بالتنوع في السلع والخدمات التي تقدمها، وتعد من المناطق التجارية النشطة في القاهرة الجديدة.



استثمار اميركو من قبل الدعاة الملتزمين بصفة استضافة الحي، مشاة في ارضها في القاهرة الجديدة



مستشار العراجل الجديدة لخدمة سجون المحلات العامة

استثمار اميركو من قبل الدعاة الملتزمين بصفة استضافة الحي، مشاة في ارضها في القاهرة الجديدة



استثمار الاميركو لخدمة سجون المحلات العامة في ارضها مشاة في ارضها في القاهرة الجديدة



6

الضمان بين خلفا الشرق المظهر والشرق المشرق

5

استثمار اميركو بصفة استضافة سجون المحلات العامة في ارضها مشاة في ارضها في القاهرة الجديدة

4

استثمار العراجل الجديدة لخدمة سجون المحلات العامة

3

مستشار العراجل الجديدة لخدمة سجون المحلات العامة

2

استثمار الاميركو لخدمة سجون المحلات العامة في ارضها مشاة في ارضها في القاهرة الجديدة



قاهرة الجديدة لفصل مسارات الحركة خارج مصر

هي واحدة من اسواق القاهرة الجديدة، وتتميز بالتنوع في السلع والخدمات التي تقدمها، وتعد من المناطق التجارية النشطة في القاهرة الجديدة.



هي واحدة من اسواق القاهرة الجديدة، وتتميز بالتنوع في السلع والخدمات التي تقدمها، وتعد من المناطق التجارية النشطة في القاهرة الجديدة.



مصر كمنطقة استراتيجية في الشرق الأوسط

مصر كمنطقة استراتيجية في الشرق الأوسط، وتتميز بالتنوع في السلع والخدمات التي تقدمها، وتعد من المناطق التجارية النشطة في القاهرة الجديدة.

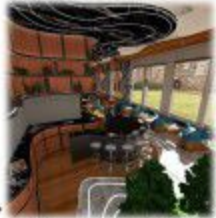
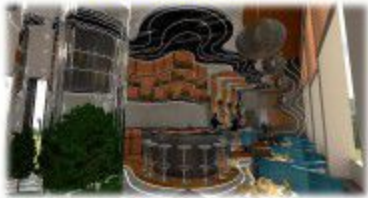
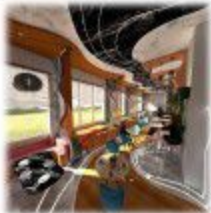


مصر كمنطقة استراتيجية في الشرق الأوسط

مصر كمنطقة استراتيجية في الشرق الأوسط، وتتميز بالتنوع في السلع والخدمات التي تقدمها، وتعد من المناطق التجارية النشطة في القاهرة الجديدة.



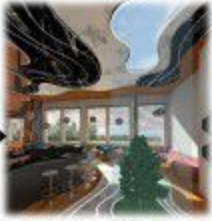
مصر كمنطقة استراتيجية في الشرق الأوسط، وتتميز بالتنوع في السلع والخدمات التي تقدمها، وتعد من المناطق التجارية النشطة في القاهرة الجديدة.



في هذا الصورة يتم توضيح كيفية توزيع الزبائن في الدار الرئيسي عن طريق الأعمدة و الأركان في الأسفل و الأرصفة و المواقف

التطور الرئيسي للمشروع وضع كيف تم الربط بين المشروع كله من خلال المداخل و الأركان و الأعمدة و الشكبات و حيل أكثر من مديقتا جلوس و قد تم عمل منظر داخلي لعرض شكلها حيزا لزيار

في هذا الصورة يتم توضيح كيفية تم تطور الجزء الخاص بالتعميم و التأكيد عليه من خلال المداخل الأركان و الأعمدة

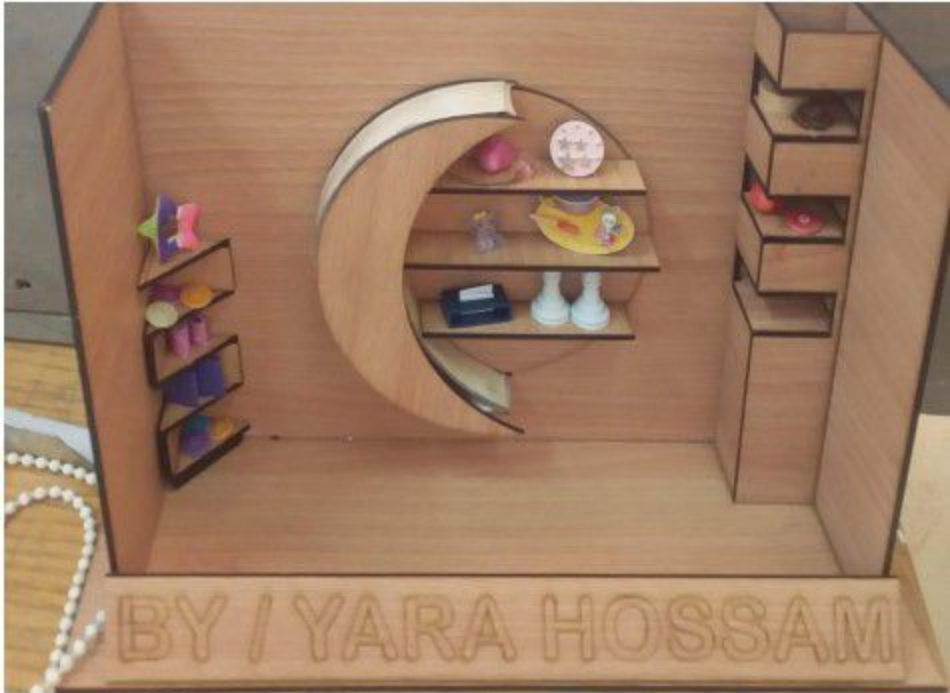


في هذا الصورة يتم توضيح كيف تم العمل منظر داخلي للمشروع مع ربط المواقف بالأرصفة مع الأعمدة

المسقط الأفقي العام للمشروع بعد التعديل

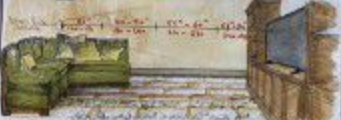


قطاع رأسي مار في الكافيتريا لتوضيح الأضدادات و الارتدادات





1- ايجاد المنطقة الجيدة
2- مميزات المنطقة المناسبة لاجراء التماثل



3- ايجاد مناطق التماثل بالفراغات
4- منظور لكامل التصميم لدرجة نور المصطلحون



1- ايجاد المنطقة الجيدة
2- ايجاد مناطق التماثل بالفراغات



3- ايجاد مناطق التماثل بالفراغات
4- ايجاد مناطق التماثل بالفراغات



MOOD BOARD



BED ROOM MOOD BOARD:



Plant



Books



Chandelier



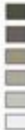
Wall pattern



Accessory



curtain



Wall pattern



table



bed



Lighting unit



table



Chair



wardrobe



Accessory



Vase



floor pattern (wood)



carpet



TV unit



Moodboard



palette board



ambience shot



furniture board



cloth material



floor material



inspiration board



lighting units

Description



Fall ceiling

lead profile

Rose painting

Wooden shelves

Lighting units



Steel wires with
Lighting units

Wooden door gap

carpet

Acrylic table on
Wooden fixed table to the wall

Interior Design (Bedroom Space)

Presented To: Dr/Zeinab Feisal
Eng/ Samira Mohamed
Presented By: Salma Yasser

BEDROOM MOOD BOARD

